

Accessoires Airless

Pour que votre équipement vous donne son maximum



- Choisir l'accessoire adéquat pour optimiser le confort et les performances
- Plus rapide, plus facile et plus propre
- Utilisez les pleines capacités de votre pulvérisateur

PISTOLETS AIRLESS

DIFFÉRENTS TYPES DE PISTOLETS

L'objectif premier d'un **pistolet Airless** est de fonctionner comme une vanne ouverte-fermée. De nombreux pistolets pulvérisateurs sont dotés d'options supplémentaires qui améliorent leurs performances, comme les filtres ou les raccords tournants intégrés. Lorsqu'on choisit un pistolet, il faut prendre en compte **plusieurs facteurs**, tels que la taille du passage et du diffuseur de produit, la pression et son aspect confortable.

Afin de répondre à vos besoins, Graco propose **différents types de pistolets** dont les caractéristiques uniques assurent une qualité et un confort de pulvérisation excellents.



Pistolet FTx™

Pour des applications de peinture et de finition fine nécessitant une maniabilité importante. Le pistolet le plus léger.



Pistolet Contractor™

Le pistolet pulvérisateur de peinture idéal pour pulvériser de grandes surfaces et les endroits nécessitant une prise en main ferme mais confortable.



Pistolet Silver Plus™

Usiné d'une seule pièce, ce pistolet convient particulièrement à la pulvérisation de matériaux plus épais. La légèreté et la conception durable de ce pistolet lui confèrent un confort idéal sur une longue durée.



Pistolet bleu TexSpray™

Conception de pistolet Airless unique avec de larges passages de produit et un ressort renforcé. Idéal pour les produits à forte teneur en matière sèche, les enduits lisses, les peintures intumescentes, les mastics et les enduits protecteurs. À utiliser avec le kit atomiseur pour obtenir des finitions de texture.



Pistolet Contractor™ en ligne

Permet une connection directe aux rallonges pour une position de travail idéale. Ses capacités de rotation à 180° permettent une position de pulvérisation vers le haut.



Pistolet Silver Flex™

Le même corps qu'un Silver Plus™ à ceci près que le pistolet ne comporte pas de tube de fluide entre la poignée et la buse. Cela permet de pouvoir connecter un flexible (de gros diamètre) directement à la buse du pistolet via le renfort monté sur la base de la poignée. Pour les applications de peinture airless et de traçage de lignes.



Pistolet TexSpray™ en ligne

Pistolet Airless pour un débit de matériaux plus épais avec passage de produit 1/2". Des restrictions moindres avec une courbure de seulement 30° à la tête du pistolet. Poignée en polymère "ergonomique" pour une prise confortable.

PISTOLETS CONTRACTOR ET FTX

CARACTÉRISTIQUES AVANCÉES "LONGUE DURÉE"



CRACHOTEMENTS DU PISTOLET MINIMUM

La conception spéciale du siège réduit l'espace entre le pointeau et la buse, ce qui réduit considérablement les crachotements de peinture en actionnant le pistolet.



VERROUILLAGE GÂCHETTE "FACILE D'ACCÈS"

Verrou de sécurité simple actionné par le pouce



RACCORD TOURNANT EASYGLIDE™

Augmentation de la maniabilité



ARRÊT DU POINTEAU RAPIDE ET COHÉRENT

La conception du pointeau FlexSeal™ contient le pointeau dans un couvercle flexible, évitant de l'exposer à la peinture.

Lorsque la gâchette du pistolet est ouverte, le FlexSeal™ gonfle comme un ballon.

La pression à l'intérieur du pistolet pousse contre ce joint désormais gonflé. Cela permet au pointeau de se refermer plus facilement et plus rapidement.



RESSORT ISOLÉ

Le ressort est séparé du pointeau et n'a aucun contact avec la peinture.

=> empêche que la peinture sèche ou les débris se prennent dans le ressort

=> la conception modulaire permet un remplacement facile sur le site



POIGNÉE ERGONOMIQUE DU PISTOLET

Réduit la fatigue de l'utilisateur, offre un contrôle maximal et du confort pendant la pulvérisation

PROTECTION DE GÂCHETTE DÉTACHABLE

Filtere de pistolet facile d'accès



Consultez l'animation sur le site
www.ContractorFtx.eu



FICHE DE RÉFÉRENCE DES PISTOLETS

Contractor™
FTx™
**Contractor
en ligne**
**Silver
Plus™**
**Silver
Flex™**
**TexSpray
Bleu**
**TexSpray
en ligne**

CARACTÉRISTIQUES

Pression de service max.	248 bar	248 bar	248 bar	345 bar	345 bar	275 bar	280 bar
Diamètre d'orifice produit	3,2 mm	3,2 mm	3,2 mm	2,3 mm	2,3 mm	3,2 mm	6,35 mm

PEUT ÊTRE UTILISÉ AVEC LE

Support et buse RAC X™	■	■		■	■	■	■
Support et buse RAC 5™	■	■		■	■	■	■
Filtre de pistolet EasyOut™	■	■	■				

CONFIGURATIONS PISTOLET

PISTOLET	Contractor™	FTx™	Contractor en ligne	Silver Plus™	Silver Flex™	TexSpray Bleu	TexSpray en ligne
gâchette à 2 doigts, buse* et support RAC X	288475	288438	244364	246240	246468		
gâchette à 4 doigts, buse* et support RAC X	288425	288429					
gâchette à 2 doigts, buse* et support RAC 5				243283			
gâchette à 2 doigts, support RAC 5	288477	288428					
gâchette à 2 doigts, support pour buse plate				235460			
gâchette à 4 doigts, support pour buse plate				235461			
gâchette à 2 doigts, support pour buse plate haute finition				235462			
poignée ronde de 25 mm, gâchette quatre doigts, garde-buse HD, sans buse						241705	
gâchette à 2 doigts, support RAC 5 et buse* de LineLazer					248157		
gâchette à 4 doigts, sans buse ni support (Buse TMX et support RAC 5 recommandés)							245820

KITS PISTOLET/BUSE/FLEXIBLE

EFFICACITÉ OPTIMISÉE

Que ce soit simplement pour remplacer vos kits de pulvérisation usés, ou afin d'obtenir une ligne de pulvérisation pour une peinture solvantée et un autre pour les produits aqueux : il existe des kits pistolet/buse/flexible pour chacun des types de pistolets susmentionnés.

Optimisez votre confort et votre efficacité avec le kit pistolet/buse/flexible pour chaque application.






SUPPORTS ET BUSES

IL EST ESSENTIEL DE BIEN CHOISIR LA BUSE LA PLUS ADAPTÉE À VOTRE ACTIVITÉ,

afin d'optimiser vos performances, d'améliorer la qualité de votre travail et de maîtriser vos dépenses !

Les buses™ RAC X™ de Graco sont des buses haute performance à forte longévité conçues pour maintenir un modèle de pulvérisation large sur une longue durée. Disponibles dans une sélection de tailles importante les buses RAC X pulvérisent des laques au latex et aux produits de textures. Les supports correspondants sont conçus pour une sécurité de travail optimale.

La dernière gamme de buses RAC X facilite désormais également le processus de sélection de la buse adaptée à chaque installation. Elles sont simplement dotées d'un code couleur différent en fonction de l'application concernée.

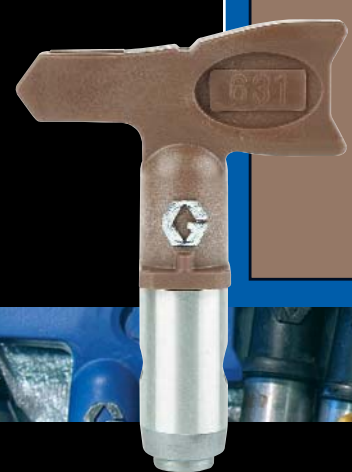
-  Buse **VERTE FFA** pour toutes les applications de finition fine.
-  Buse **BLEUE PAA** pour toutes les applications professionnelles airless.
-  Buse **MARRON HDA** pour toutes les applications hautes résistances et d'enduits.

En plus du code couleur, les buses RAC X HDA contiennent un grand nombre de GRANDES TAILLES DE BUSE développées spécialement pour les travaux à haute performance. La conception Longue durée brevetée de la buse RAC X et la largeur de l'évent permettent un gain de temps à l'utilisateur, tout en produisant une atomisation et une qualité de finition superbes. Une languette de verrouillage assure le maintien de la buse dans le support.

L'évent de 60 cm de la buse WideRac™ couvre le double de la surface en moitié moins de temps : idéal pour les applications à forte production.

Gamme	Diamètre	LARGEUR DE JET								WA-xxxx 60 cm	Filtre de pompe CORRESPONDANCE SUGGEREE*	Filtre du pistolet
		5 cm	10 cm	15 cm	20 cm	25 cm	30 cm	35 cm	40 cm			
FFA-xxx	0.008"	108	208	308							200 mailles	100 mailles (287032)
	0.010"	110	210	310	410	510						
	0.012"	112	212	312	412	512	612					
	0.014"		214	314	414	514	614					
PAA-xxx	0.015"	115	215	315	415	515	615				60 mailles	60 mailles (287033)
	0.017"		217	317	417	517	617		817			
	0.019"		219	319	419	519	619		819			
	0.021"		221	321	421	521	621	721	821	1221		
	0.023"			323	423	523	623	723		1223		
	0.025"		225	325	425	525	625			1225		
HDA-xxx	0.027"		227	327	427	527	627		827	1227	30 mailles	Aucune
	0.029"			329	429	529	629	729		1229		
	0.031"		231	331	431	531	631		831	1231		
	0.033"				433	533	633		833	1233		
	0.035"		235	335	435	535	635	735	835	1235		
	0.037"					537	637			1237		
	0.039"				439	539	639			1239		
	0.041"				441	541	641					
	0.043"				443	543	643					
	0.045"				445	545	645					
	0.051"				451	551	651					
	0.055"				455	555	655					
	0.061"					561	661					
	0.065"					665						
	0.071"						671					

* en fonction de la qualité du matériel



FILTRES

OPTIMISER LA QUALITÉ DE FINITION

L'utilisation de filtres empêche la saleté ou les contaminants de pénétrer dans le système de pulvérisation. Cela minimise les risques de bouchage des buses et permet d'optimiser la qualité de finition.

Dans un système airless standard, la peinture passe à travers 3 filtres avant l'atomisation : panneau d'entrée (A), filtre de pompe (B) et le filtre du pistolet (C). Le premier filtre est le plus gros, le dernier le plus petit.

La taille du filtre est définie par son nombre de mailles. Plus il y a de mailles, plus le matériau sera filtré. Il est conseillé d'utiliser un filtre plus petit pour les produits moins visqueux (100 mailles) et un filtre plus grand (60 mailles) pour les produits plus épais comme les peintures latex.



Le concept de filtres exclusif EasyOut™ filtre la peinture depuis l'intérieur vers l'extérieur du filtre, capturant efficacement tous les débris à l'intérieur des mailles du filtre.

RÉSULTAT : facile à retirer, à nettoyer et à réutiliser.

FLEXIBLES

OPTIMISER LE DÉBIT ET LA PRESSION

Les flexibles BlueMax™ II sont le dernier cri en matière de technologie des flexibles. Ils sont classés à la fois parmi les plus légers et parmi les plus flexibles dans l'industrie. En outre, ces flexibles maintiennent le niveau de performance maximal sur toute la longueur jusqu'au pistolet. Soyez certain de commander un BlueMax™ II.

Lorsque vous augmentez la longueur du flexible (au-delà de 15 m), il est toujours recommandé d'augmenter le diamètre de votre flexible. Un diamètre important permet de réduire la friction. Au moins sur une demi-distance pour les applications standard, et sur toute la distance lorsque les matériaux sont épais. Cette règle générale permet de maintenir de bonnes performances au niveau du pistolet.



EXEMPLE

Peinture avec Ultra® Max II	30 m	1/4" x 15 m + 1/4" x 15 m + flexible de maniabilité
	45 m	3/8" x 30 m + 1/4" x 15 m + flexible de maniabilité
Texture avec Mark V™	22,5 m	3/8" x 15 m + 3/8" x 7,5 m + flexible de maniabilité
Texture avec Mark X™	45 m	1/2" x 45 m + flexible de maniabilité

La gamme de flexibles Graco s'étend de 3/16", 1/4" à 3/8" de diamètre pour des longueurs comprises entre 4,5 m et 30 m. Afin d'optimiser le confort d'utilisation, les flexibles de maniabilité BlueMax sont disponibles à partir de 0,9 m.

KIT À RÉDUCTEUR DE BROUILLARD

EFFICACITÉ OPTIMISÉE

Afin de réduire considérablement les surépaisseurs pendant la pulvérisation, il est possible de réduire la pression, de raccourcir la distance au mur, de rétrécir l'angle de pulvérisation, de minimiser l'orifice de la buse de pulvérisation et de maintenir un angle droit contre la surface.

Difficile de faire tout cela à la fois ? Pas de problème. Répondant aux exigences des applications à faible brouillard, Graco a créé un kit de pulvérisation spécial qui permet d'éliminer virtuellement les surépaisseurs et le brouillard. Particulièrement indispensable pour l'extérieur mais également adapté à l'intérieur, ce kit est optimisé pour appliquer de la peinture qui n'a besoin ensuite que d'une passe de rouleau. L'élément n° 248947 est complet avec deux buses de pulvérisation (LL5321, LL5419).



Consultez l'animation sur le site
www.ofsbygraco.eu

TRÉMIE ET ÉPURATEUR DE SAC

OPTIMISEZ LA PRODUCTIVITÉ

Alimente la pompe par gravité. Performant lors de l'utilisation de matériaux épais comme les enduits ou la peinture. La capacité importante permet de travailler plus longtemps avant de recharger. Utilisable pour le stockage la nuit et pour le transport de matériaux. Monté avec des roues à pneu extra-larges, peut aller partout sur un chantier, même dans les escaliers. Si les matériaux que vous utilisez sont contenus dans des sacs plastiques, utilisez l'épurateur de sac. La question n'est donc pas « Pourquoi une trémie ? » mais « Pourquoi n'en utilisez-vous pas ? »



PRODUITS

TSL™

Composition spéciale pour augmenter la longévité des joints de pompes. Commencez toujours par ajouter quelques gouttes dans la coupelle de presse-étoupe. L'objectif n'est pas que les joints restent lubrifiés, mais que les débris et la poussière ne pénètrent pas dans le piston.

Pompe Armor™

Double objectif :

1. Non dilué pour stockage à long terme : à la fois lubrifiant et antigel
2. Dilué dans l'eau (20%) pour un nettoyage quotidien plus efficace



0,25l (206994)
1l (206995)
3,8l (206996)

1l (253574)
3,8l (245133)



ÉTENDRE VOTRE PORTÉE

Toute une gamme d'accessoires a été développée pour augmenter très significativement le confort, la vitesse et la productivité dont vous avez besoin pour peindre les zones difficiles d'accès. Plus besoin de parcourir échelles et échafaudages dans tous les sens.

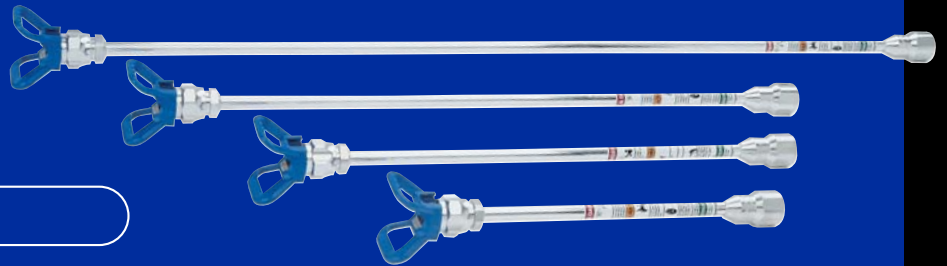
Plus de surépaisseurs parce que la buse de pulvérisation est trop éloignée de la surface, gaspillant la peinture. Sélectionner les outils adaptés vous rendra la vie plus simple et permettra à votre entreprise d'augmenter ses bénéfices.



EXTENSIONS DE BUSE

OPTIMISER LE CONFORT

Supposez que vous pulvérisez un plafond. Avec une longueur d'extension convenable, vous pouvez achever le travail en une fois. Les extensions sont livrées avec un support et se fixent simplement au bout du pistolet airless. Elles sont disponibles en 25, 40, 50 ou 75 cm.



EXTENSIONS

OPTIMISEZ LA POLYVALENCE

Indubitablement l'un des outils indispensables le plus utile. Commencez avec une simple extension et complétez-la des accessoires adéquats, nos extensions se révèlent les accessoires les plus polyvalents de notre gamme. Vous trouverez des suggestions d'assemblage dans le tableau de droite.



PISTOLETS À RALLONGES

OPTIMISEZ LA SÉCURITÉ

Complets et prêts à utiliser, les pistolets à rallonge sont dotés d'une extension plus légère entre le pistolet et la tête. En ajoutant la tête de raccord, vous pouvez toujours l'ajuster à l'angle de pulvérisation convenable. La tête comporte un pointeau d'arrêt qui élimine virtuellement les crachotements. Disponible en configuration RAC X de 90 cm ou de 180 cm.



SYSTÈME MODULAIRE



(en option)

Adaptateur d'angle
à 45°
(224399)

CleanShot™ Rallonges fixes

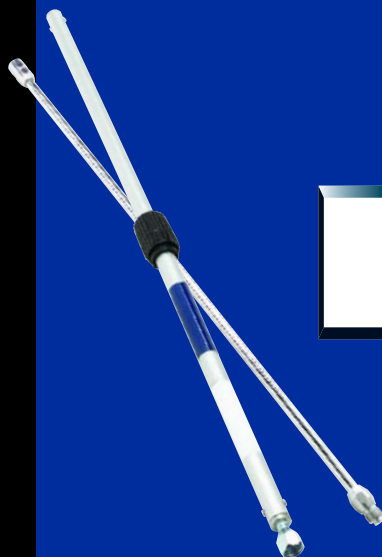
90 cm	244163
180 cm	244164

Extensions HD fixes

25 cm	232121
50 cm	232122
100 cm	232123
150 cm	232124
200 cm	232125

Rouleau télescopique Rallonges

40-90 cm	218775
90-180 cm	218776
180-360 cm	218777



À partir d'une extension
vous pouvez :

faire un pistolet à prolongateur
classique (sans CleanShot)



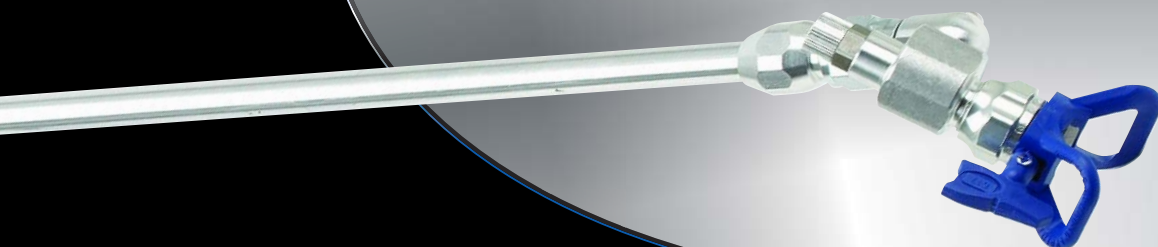
réaliser un CleanShot™
pistolet à rallonge



créer un extra-long
outil de portée



réaliser un
Rouleau alimenté



ROULEAUX ALIMENTÉS

Sur des travaux de moindre envergure, si les conditions atmosphériques ; par exemple le vent ; ne permettent pas la pulvérisation et qu'une qualité de finition airless n'est pas nécessaire, l'alternative est la peinture au rouleau. L'utilisation d'un pulvérisateur offre des avantages significatifs :

BIEN PLUS RAPIDE

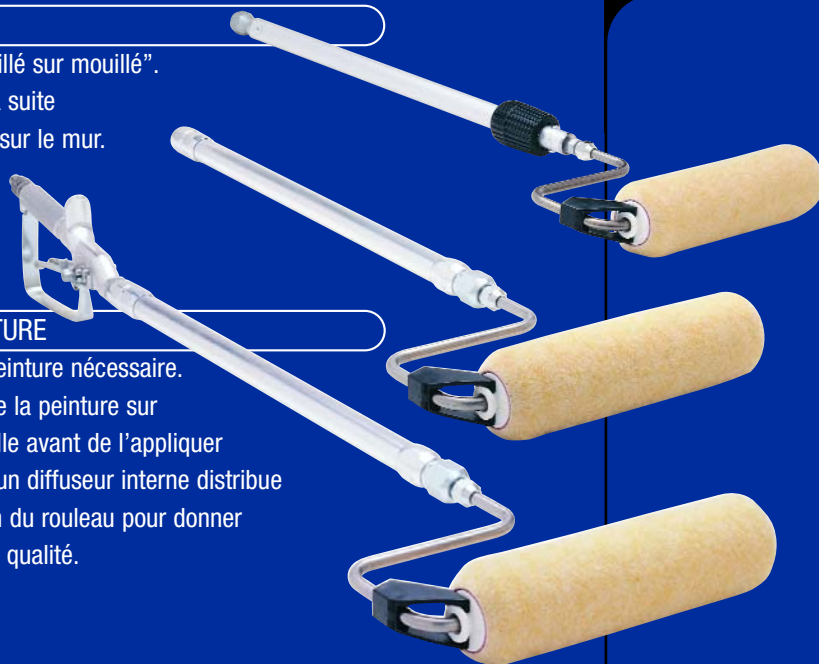
Plus besoin de se pencher vers un récipient à peinture chaque fois que le rouleau manque de peinture, il suffit d'appuyer sur la gâchette pour amener la peinture au rouleau.

APPLICATION CONTINUE

Application ininterrompue, toujours "mouillé sur mouillé". Plus de zones sèches qui se voient par la suite et moins d'efforts pour étaler la peinture sur le mur.

RÉPARTITION UNIFORME DE LA PEINTURE

Contrôlez avec précision la quantité de peinture nécessaire. Un rouleau traditionnel impose d'étaler de la peinture sur le rouleau en le faisant rouler sur une grille avant de l'appliquer sur le mur. Dans les rouleaux alimentés, un diffuseur interne distribue uniformément la peinture sur le manchon du rouleau pour donner une finition plus uniforme et de meilleure qualité.



La gamme de rouleaux alimentés Graco présente un choix de kits fixes et télescopiques, offrant des options de 30 à 180 cm. En fonction de la surface et de la finition souhaitée, vous pouvez choisir différents types de manchons :

REVÊTEMENT SYNTHÉTIQUE PERFORÉ

Idéal sur les surfaces planes comme les planchers, murs et plafonds. Gammes d'épaisseurs de 10 à 12, 19 et 32 mm avec une largeur de 23 ou 30 cm.

REVÊTEMENT RENFORCÉ PERFORÉ

Contient un coussinet de mousse entre le manchon du rouleau et le cylindre interne. Fabriqués en fibres, ces revêtements sont particulièrement adaptés pour les travaux de peinture sur surfaces inégales, comme les murs extérieurs. Gammes d'épaisseurs de 14 à 20 mm pour une largeur de 23 cm.

KITS PRÊTS À MONTER

Intérieur

244279	Fixe 50 cm - avec tête - sans pistolet
244281	Télescopique (45-90 cm) - sans pistolet
245397	Fixe 50 cm - avec tête & pistolet

Extérieur

6880095	Fixe 30 cm	Manchon de 14 mm	Pistolet en ligne
6880096	Fixe 45 cm	Manchon de 14 mm	Pistolet en ligne
6880097	Fixe 90 cm	Manchon de 14 mm	Pistolet en ligne
098084	Télescopique 90-180 cm	Manchon de 20 mm	Pistolet en ligne
098085	Kit rouleau télescopique 45-90 cm	Manchon de 20 mm	Pistolet en ligne

TABLEAU DE RÉFÉRENCE

TROUVEZ LA RÉPONSE À VOS QUESTIONS

Pouvez-vous connecter un pistolet à prolongateur à votre pulvérisateur airless ST Max™ ? Ou un rouleau alimenté à un Ultra® Max ? Quelle est la taille de flexible maximale recommandée pour votre pulvérisateur Airless ? Le tableau ci-dessous vous donne toutes les réponses et bien plus encore.



ST Max™

Ultra® Max II

GMax™

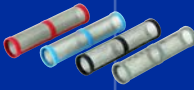
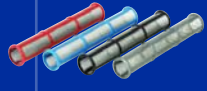
GH™

Mark V™ / X™

PISTOLETS ET KITS PISTOLET/BUSE/FLEXIBLE

SG3™		■				
FTx™		■	■			
Contractor™		■	■	■	■	■
Silver Plus™		■	■	■	■	■
Silver Flex™				■	■	■
TexSpray™ Bleu			■	■	■	■
TexSpray™ en ligne				■	■	■
Kit réducteur de brouillard 248947		■	■	■	■	■

FILTRES DE POMPES

Court		■				
30 mailles 246425						
60 mailles 246384						
100 mailles 246382						
200 mailles 246383						
Long			■	■	■	■
30 mailles 244071						
60 mailles 244067						
100 mailles 244068						
200 mailles 244069						

FLEXIBLES*

BlueMax™ II 1/4"	30 m	45 m	45 m	45 m	45 m
BlueMax™ II 3/8"		60 m	60 - 75 m	60 - 90 m	60 m

* La longueur et le diamètre maximum dépendent de plusieurs facteurs comme la viscosité du produit, les performances du pulvérisateur et la hauteur à dépasser.

RALLONGES

Rallonges de buse	RAC X™	■	■	■	■	■
25 cm 287019						
40 cm 287020						
50 cm 287021						
75 cm 287022						
Extensions		■	■	■	■	■
Pistolets à rallonge RAC X		■	■	■	■	■
90 cm 287026						
180 cm 287027						
Rouleaux alimentés intérieur		■	■	■	■	■
Rouleaux alimentés extérieur		■	■	■	■	■

MATÉRIEL SPÉCIFIQUE

Trémie 287987				■	■	■
Épurateur de sac 289587				■	■	■
Kit d'aspiration 243167				■	■	■

LIQUIDES

TSL™		■	■	■	■	■
Pompe Armor™		■	■	■	■	■



AU SUJET DE GRACO

Fondé en 1926, Graco est un des leaders mondiaux dans le domaine des composants et des systèmes de transfert des fluides. Les appareils Graco permettent de transporter, de mesurer, de réguler, de distribuer et d'appliquer les fluides et produits visqueux les plus divers destinés à la lubrification de véhicules automobiles et aux équipements industriels.

La réussite de la société repose sur la priorité donnée à l'excellence technique, à une fabrication de classe internationale et à un service à la clientèle inégalé. En étroite collaboration avec des distributeurs spécialisés, Graco propose des systèmes, des produits et une technologie qui sont une référence de qualité pour de nombreuses solutions de transfert de fluides. Graco fournit des appareils destinés à la finition par projection, à l'application de revêtements de protection, à la circulation de peintures, à la lubrification et à la distribution de mastics et de colles ainsi que des matériels d'application motorisés pour le génie civil. Grâce à son investissement permanent dans la gestion des fluides, Graco continuera à fournir des solutions innovantes à un marché diversifié et mondialisé.

BUREAUX GRACO

CONTACT

ADRESSE POSTALE

P.O. Box 1441
Minneapolis, MN 55440-1441
Tél.: 612.623.6000
Fax : 612.623.6777

ETATS UNIS D'AMÉRIQUE

MINNESOTA
Graco dans le monde
Graco Inc.
88-11th Avenue N.E.
Minneapolis, MN 55413

EUROPE

BELGIQUE

Siège social
Graco N.V.
Industrieterrein-Oude Bunders
Slakweidestraat 31
3630 Maasmechelen,
Belgique
Tél.: 32.89.770.700
Fax : 32.89.770.777

ASIE PACIFIQUE

JAPON

Graco K.K.
1-27-12 Hayabuchi
Tsuzuki-ku
Yokohama City, Japan 2240025
Tél. : 81.45.593.7300
Fax : 81.45.593.7301

ASIE PACIFIQUE

CHINE

Graco Hong Kong Ltd.
Agence
Room 118 1st Floor
No.2 Xin Yuan Building
No.509 Cao Bao Road
Shanghai, P.R. China 200233
Tél. : 86.21.649.50088
Fax : 86.21.649.50077

ASIE PACIFIQUE

CORÉE

Graco Korea Inc.
Choheung Bank Building
4th Floor #1599
Gwanyang-Dong, Dongan-Ku,
Anyang-Si, Gyunggi-Do,
Korea 431-060
Tél. : 82(Korea).31.476.9400
Fax : 82(Korea).31.476.9801

Toutes les informations, illustrations et spécifications contenues dans la présente brochure sont basées sur les dernières données du produit, disponibles au moment de la publication. Graco se réserve le droit d'apporter des modifications à tout moment et sans préavis.

Graco est certifié ISO 9001.

Europe
+32 89 770 700
FAX +32 89 770 777
WWW.GRACO.BE